

OBJEKT A- ŘEZ B-B

- REFLEX NÁTĚR RUBOL
- 2x JPA + 1x SKLOBIT + 2X SA 130mm
- STŘEŠNÍ PANELE S NÁŠTIKEM EAL 120mm
- VZDUCHOVÁ MEZERA
- SKELNÁ ČEDIČOVÁ ROHOŽ 14mm
- STROPNÍ PANEL 120mm

+12,040

- PALUBKY 14mm
- MINERÁLNÍ PLST 99mm
- PE FOLIE
- VLÁKNITÁ DESKA HOBRA 10mm
- TRÍSKOVÁ DESKA 17mm

LODŽIOVÁ PŘÍLOŽKA

- OBYTNÁ LODŽIE
- PŘÍLOŽKA DU41L
- ŽELEZOBETON 60mm
- POLYSTYREN 80mm
- VZDUCHOVÁ MEZERA 10mm
- STĚNOVÝ PANEL 140mm

- LODŽIE SCHODIŠTĚ
- PŘÍLOŽKA DU41L
- ŽELEZOBETON 40mm
- POLYSTYREN 40mm
- VZDUCHOVÁ MEZERA 10mm
- STĚNOVÝ PANEL 140mm
- TEP. IZOLACE FIBREX 15mm
- KRAIBAUM 43mm

ŠTITOVÁ STĚNA

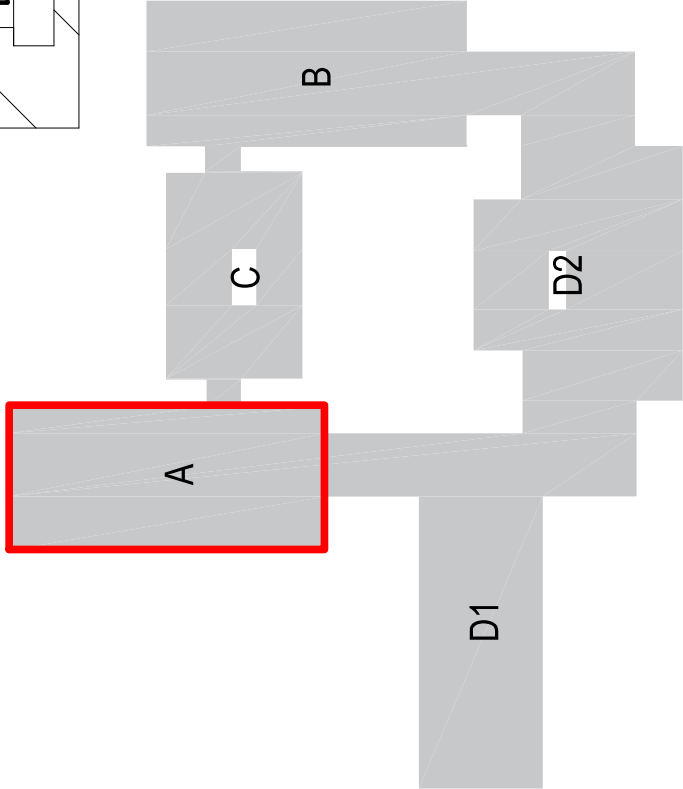
- ŽELEZOBETON 90mm
- POLYSTYREN 60mm
- VNITŘNÍ NOSNÁ VRSTVA 140mm
- VNITŘNÍ OMÍTKA 10mm

- ŽELEZOBETON 100mm
- POLYSTYREN 60mm
- ŽELEZOBETON 60mm
- VNITŘNÍ OMÍTKA 10mm

- LINOLEUM 1mm
- LEPIDLO
- BET. MAZANINA 30mm
- STROPNÍ PANEL 120mm

beton 60mm

- VNITŘNÍ OMÍTKA 10mm
- BETON 140mm
- VNITŘNÍ OMÍTKA 10mm



Zodpovědný projektant: Ing. Pavel Koníř		Zakázkové číslo: Z2022036	
Kreslil: Ing. Pavel Koníř		Stupeň: DSPS	
Schválil: Ing. Pavel Koníř		Datum: 9/2022	
Místo: Ústí nad Labem		Formát: A3	
Stavebník: STATUTÁRNÍ MĚSTO ÚSTÍ NAD LABEM VELKÁ HRADEBNÍ 2336/8, ÚSTÍ NAD LABEM		Měřítko: Číslo výkresu: 1:75	
Akce: PROJEKTOVÁ DOKUMENTACE STÁVAJÍCÍHO STAVU OBJEKTU DOMOV PRO SENIORY KRÁSNÉ BŘEZNO		D.1.1.12	
Název: OBJEKT A ŘEZ B-B			

